

Комплекс устройств хранения и подачи, транспортировки вертолета (УХПТВ) для кораблей и судов различного назначения



Назначение

УХПТВ предназначен для:

- хранения и подачи специзделий;
- транспортировки корабельного вертолета массой до 12,5 тонн с взлетно-посадочной площадки (ВППл) в ангар и обратно;
- открытия-закрытия ворот ангара.

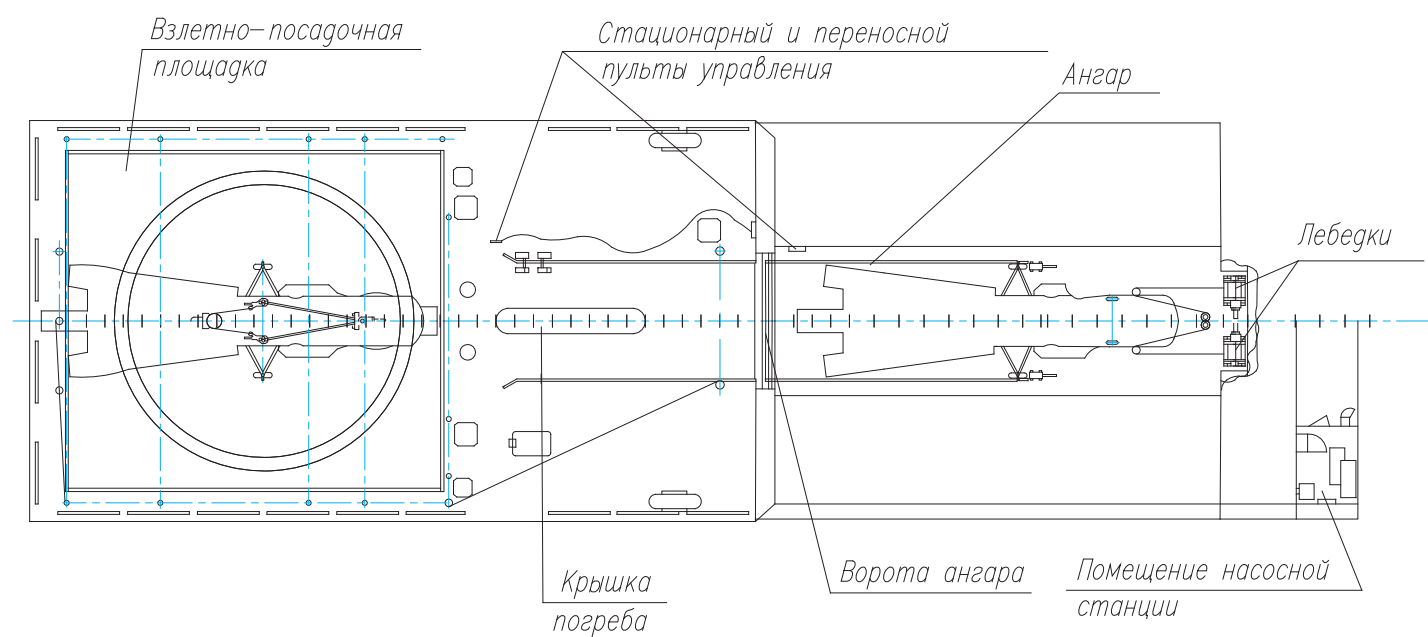
Конструкция

В отличие от устройств транспортировки вертолета (УТВ), используемых на кораблях различных проектов постройки 1970-90-х годов, предлагаемое УТВ адаптировано к постоянно изменяющимся внешним нагрузкам на вертолет в процессе его транспортировки (ветер, крен корабля до 12,5° и дифферент корабля до 4°, обледенение палубы, инерционные нагрузки и другие). Это обеспечивается автоматической самонастройкой и внедрением в устройство нового принципа, который заключается в поддержании постоянной скорости и натяжения не менее 3 тонн без всяких ослаблений в тянущем канате (патент № 2141435) при транспортировке вертолета.

Использование нового принципа позволило также обеспечивать остановку вертолетов для загрузки над погребом с высокой степенью точности до 10...30 мм.

В случае необходимости маневрирования по палубе корабля в устройстве предусмотрен режим «Маневрирование», позволяющий осуществлять разворот вертолета на 180 градусов и более.

Параметр	УХПТВ
Тяговое усилие каждой лебедки, кН (кгс)	30 (3000)
Скорость перемещения вертолета, м/с: малая большая	0,17...0,2 0,37...0,4
Установочная мощность электродвигателя, кВт	22
Управление транспортировкой	с пульта: стационарного или переносного
Точность автоматической остановки вертолета над погребом снабжения, мм	10...30
Число людей, управляющих транспортировкой	2
Масса УХПТВ, кг, в том числе: УХП УТВ	10720 6000 4720



ОАО "Пролетарский завод"

192029, Россия, Санкт-Петербург, ул. Дудко, 3

Тел.: + 7 (812) 600-1280

E-mail: info@proletarsky.ru

www.proletarsky.ru

